

EFISOL

Mélange Vermiculite et Perlite

100% naturel

100% Écologique ● 100% Incombustible ● Grande légèreté

La Vermiculite, une roche naturelle :

Issue de la famille des Micas, elle est constituée de fines couches minérales qui s'exfolient sous l'action de la chaleur. Traitée thermiquement dans nos fours, elle possède alors des atouts incontestables.

La Perlite, roche volcanique expansée :

La Perlite est expansée à chaud dans nos fours. Elle est incombustible et ne dégage ni fumées, ni gaz toxiques.

Le mélange de ces 2 agrégats naturels offre DEUX applications pour un seul produit :

L'isolation de planchers de combles entre solives par simple déversement
ET la remise à niveau d'anciens planchers par un béton léger constitué d'un mélange EFIPERL + ciment + eau.

Facile à mettre en œuvre :

Pas de coupe, pas de joint, isole les endroits les plus difficiles d'accès.

Imputrescible :

N'attire ni les insectes, ni les rongeurs.

Toxicité 0 :

Ne contient aucun produit toxique.
Pas de dégagement de gaz toxiques, ni de fumées sous l'effet de la chaleur.

Léger :

Permet de compléter l'isolation existante sans la tasser.

MISE EN ŒUVRE EFIPERL

- 1 Déversement entre solives ou sur l'aire du comble.
- 2 Étendre le produit et égaliser l'épaisseur (Râteau + gabarit).
- 3 Pose du plancher éventuel en laissant une lame d'air entre EFIPERL et plancher.



**INCOMBUSTIBLE
RÉACTION AU FEU
EUROCLASSE A1**



NON TOXIQUE



SIMPLE A UTILISER



PAS DE PARASITES



IMPUTRESCIBLE



EFIPERL

Mélange Vermiculite et Perlite



L'isolant 100% naturel

100% Écologique ● 100% Incombustible ● Grande légèreté

APPLICATIONS

- Isolation entre solives :

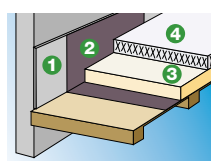
Caractéristiques d'Efiperl en isolation de combles	
Densité de L'Efiperl (kg/m ³)	105
λ Efiperl W / (m.K)	0,056
Consommation par m ²	1 sac pour 10 cm
Résistance thermique pour une épaisseur de 20 cm en (m ² .K / W)	3,55

- Remise à niveau par Béton léger : APRES 48h DE SECHAGE MINIMUM

Composition pour 1m ³ de béton léger fabriqué en bétonnière	
Efiperl	12 à 13 sacs
Ciment : CPJ-CEM II A ou B/32.5 ou 42.5 - CPA-CEM I/42.5	250 kg
Eau	355 - 365 L

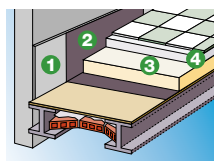
Caractéristiques du béton léger	
Densité apparente (kg/m ³)	300
λ W / (m.K)	0,15
Résistance à la compression à 28 jours (MPa)	0,13

Pose sur parquets anciens



- 1 Bande résiliente
- 2 Polyane
- 3 Béton EFIPERL épaisseur mini 5 cm / maxi 30 cm
- 4 Chape armée 4 cm d'épaisseur
Après 48 h de séchage minimum

Pose sur support en maçonnerie



- 1 Bande résiliente
- 2 Polyane
- 3 Béton EFIPERL épaisseur mini 5 cm / maxi 30 cm
- 4 Mortier de scellement ou chape ciment de 3 à 5 cm.
Après 48 h de séchage minimum

Pour tous renseignements techniques, renseignez-vous auprès de votre distributeur
ou sur www.efisol.com



EFISOL
www.efisol.com

S.A. au capital de 6 885 696 euros
314 527 557 RCS Nanterre
Service technique : Tél. 01 41 37 57 44 - Fax. 01 41 37 57 48
Délégation commerciale
N° 1 - ZI 89 330 st-Julien-du-Sault